

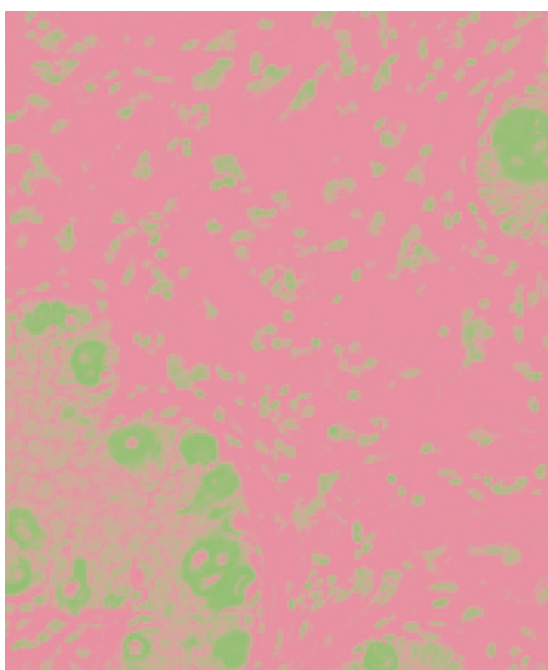
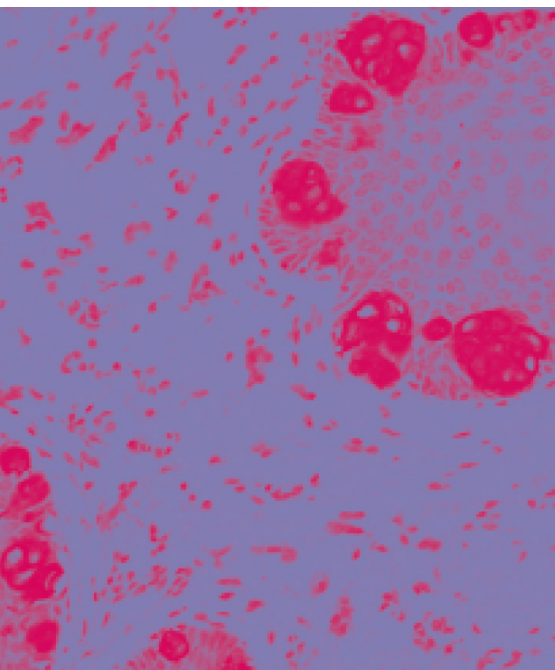
CAS

Certificat de formation continue
Certificate of Advanced Studies

Colposcopie et pathologie cervico-vaginale et vulvaire

CHUV | HUG

Formation en cours d'emploi



Comité directeur

Directeurs

- **Pr Patrick Petignat**, Université de Genève
- **Pr Patrice Mathevet**, Université de Lausanne

Membres

- **MER, Dr Chahin Ahtari**, Université de Lausanne
- **PD, Dre Leen Aerts**, Université de Genève
- **Pr Francesco Bianchi-Demicheli**, Université de Genève
- **PD-MERc, Dr Jean-Philippe Brouland**, Université de Lausanne
- **MER-clin Dre Martine Jacot-Guillarmod**, Université de Lausanne
- **Dre Manuela Undurraga**, Université de Genève

Expert-es

- **Dre Delfyne Hastir**, Université de Lausanne
- **Dre Ulrike Meyer-Hamme**, Université de Genève
- **Dr Jean-Christophe Tille**, Université de Genève
- **Dre Fernanda Herrera**, Université de Lausanne
- **PD, Dr Pierre Vassilakos**, Geneva Foundation for Medical Research (GMFR)

Intervenant-es

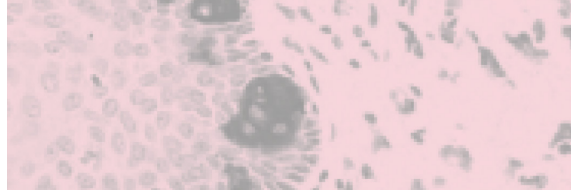
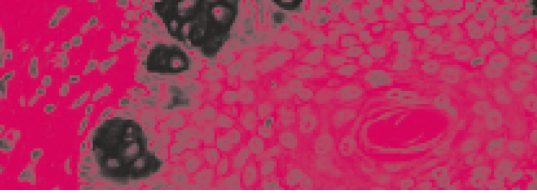
Enseignant-es universitaires, médecins, chercheurs/euses

Pourquoi un certificat en colposcopie?

Le certificat de formation continue(CAS) en **Colposcopie et pathologie cervico-vaginale et vulvaire** a pour objectif l'acquisition d'une aptitude au diagnostic et au traitement des différentes pathologies du tractus génital bas. Par ailleurs, cette formation permet également d'approfondir la connaissance des risques évolutifs des différentes lésions précancéreuses génitales basses. Cette formation est conçue pour des professionnel-les souhaitant acquérir les bases théoriques et pratiques indispensables à l'exercice de la colposcopie.

Il comprend des enseignements théoriques, des présentations de cas cliniques et des exercices pratiques sous supervision.

Le certificat de formation continue en colposcopie et pathologie cervico-vaginale et vulvaire est offert conjointement par les universités de Genève et Lausanne.



Public

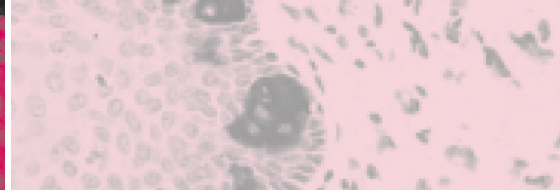
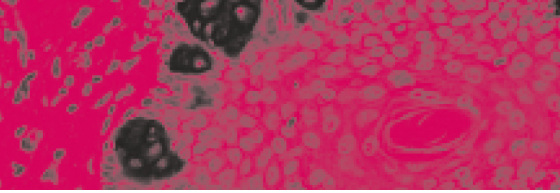
- Gynécologues obstétricien-nes en formation, gynécologues obstétricien-es formé-es (FMH) libéraux et hospitaliers et autres spécialistes intéressé-es à la pathologie cervico-vaginale

Objectifs

- Acquérir des connaissances sur les lésions précancéreuses et cancéreuses du col utérin
- Analyser les images colposcopiques, du normal au cancer
- Développer des compétences dans le traitement des lésions précancéreuses

Compétences

- Maîtriser les indications de la colposcopie
- Mener un examen colposcopique de manière autonome et évaluer les lésions précancéreuses et cancéreuses
- Reconnaître les différentes pathologies vaginales et vulvaires
- Prendre des décisions thérapeutiques en fonction des situations cliniques, maîtriser les indications et les méthodes thérapeutiques et être à même de répondre aux questions fréquemment posées par les patientes



Modalités pédagogiques

Le CAS en colposcopie et pathologie cervico-vaginale et vulvaire comporte un enseignement théorique et pratique de 150 heures et un travail personnel de 150 heures comme suit:

- **Enseignement théorique (70h)**

Il comprend la présentation des données récentes de la littérature ainsi que des dernières évidences disponibles. Présentation de vignettes, cas cliniques et images colposcopiques. La majorité des cours théoriques se déroule sous forme d'E-learning.

- **Expérience pratique (30h)**

Une expérience pratique de dépistage et/ou de colposcopie (au moins 50 dépistages et/ou colposcopies) permet de valider 30 heures. Cette expérience pratique peut soit être validée à l'admission par le Comité directeur soit être effectuée dans le cadre d'une formation complémentaire d'entente avec le Comité directeur.

- **Enseignement pratique et théorique (50h)**

Il comprend des consultations colposcopiques, le suivi des traitements en salle d'opération et l'interprétation de cytologie et histologie. Une partie se déroule également sous forme d'E-learning et formation à distance.

Un travail personnel de 150 heures: lecture d'articles, présentation de cas, travail de fin d'étude sous forme de mémoire.

Structure

L'enseignement se déroule sur une année universitaire. Les cours pratiques pourront être effectués aux HUG ou CHUV (la formation dans un autre hôpital doit être validée par le Comité directeur). Les étudiant-es n'ayant pas fait valider leurs 30 heures de dépistage et/ou colposcopie doivent l'organiser en début de formation avec le Comité directeur. **Début des cours: octobre 2021.**

Module 1 |

HPV, cancer du col et vaccination (14h)

- Pathologie infectieuse non virale et virale du tractus génital bas
- Epidémiologie HPV naturelle du cancer invasif du col utérin; outils diagnostiques de l'infection HPV
- Transmission HPV
- La vaccination prophylactique: modalité, bénéfices et effets secondaires
- La vaccination thérapeutique: résultats actuels et perspectives
- Pathologie cervicale, vaginale et vulvaire chez la patiente avec immunosuppression
- Prise en charge des pathologies du tractus génital bas pendant la grossesse

Module 2 |

Dépistage et indications à la coloscopie (14h)

- Organisation d'un dépistage cytologique (programme et dépistage opportuniste); performance des différents types de cytologie; recommandations nationales et internationales; dépistage du cancer du col à l'ère vaccinale
- Dépistage par HPV test et auto-prélèvement (résultats des RCTs)
- Classifications cytologiques et histologiques des lésions du col, du vagin et de la vulve
- Conduite à tenir devant un frottis ASCUS, LSIL, HSIL, AGC ou évocateur d'une lésion glandulaire
- Conduite à tenir devant une histologie confirmant un CIN1, CIN2, CIN3, cancer *in situ* ou cancer invasif
- Information aux patientes, comment répondre aux questions des patientes

Module 3 |

Classification colposcopiques (7h)

- Techniques de prélèvements et préparation du matériel pour l'examen au laboratoire
- Aspects cyto-histologiques du tractus génital bas normal et pathologies bénignes
- Aspects cyto-histologiques des dysplasies malpighiennes, micro-invasion et cancers invasifs
- Aspects cyto-histologiques des lésions glandulaires bénignes, précancéreuses et cancéreuses

Module 4 |

Colposcopie et images colposcopiques (14h)

- La colposcopie: généralités, matériel, technique; performance diagnostique
- Indications de la colposcopie et examens complémentaires
- Le col normal et la zone de transformation en colposcopie; les colposcopies particulières (grossesse, ménopause, adolescence)
- Les critères de gravité en pathologie cervico-vaginale; aspects colposcopiques des dysplasies, du carcinome *in situ* et invasif

Module 5 |

Traitement des dysplasies cervicales, du cancer du col utérin et du cancer du vagin (14h)

- Traitement destructeur (laser, cryothérapie, coagulation, acide trichloracétique...) et d'exérèse (conisation bistouri froid, résection à l'anse diathermique...) des lésions cervicales; consentements éclairés en vue d'une intervention
- Le suivi post thérapeutique après traitement des dysplasies du col utérin
- Traitements des cancers micro-invasifs et invasifs du col utérin et du vagin
- Complications des traitements cervicaux, conséquences sur la fertilité et conséquences

Module 6 |

Pathologies vulvaires et traitement (14h)

- Anatomie de la vulve
- Pathologies vulvaires bénignes: diagnostic, traitement et suivi
- Néoplasie Intraépithéliale Vulvaire (VIN) et pathologies vulvaires liées à l'HPV: épidémiologie, terminologie histologique, aspects cliniques et traitement
- Cancer invasif de la vulve: diagnostic, traitement et suivi
- Pathologies vulvaires néoplasiques rares: maladie de Paget, mélanome malin

Module 7 |

Colposcopie en consultation (35h)

Module 8 |

Colposcopie et techniques chirurgicale (ou retransmission vidéo) (35h)

Module 9 |

Laboratoire d'anatomo-pathologie (14h)

Remarque: au terme de la formation pratique, chaque étudiant-e aura effectué un minimum de 25 colposcopies sous supervision (cytologie positive).



Modalités d'évaluation

- A. Contrôle théorique** organisé à la fin de la deuxième semaine d'enseignement.
Deux épreuves
- QCM: 30 questions (1h30)
 - Interprétation de cas cliniques et de diapositives:
 - présentation d'images en projection à interpréter et diagnostiquer (1h30)
- B. Attestation** de l'expérience pratique de dépistage et/ou colposcopie de 30h
- C. Rédaction** d'un mémoire avec présentation orale du projet et écrite
Date limite des dépôts de mémoires (2 exemplaires): 31 juillet 2022
Remarque: la participation active et régulière aux enseignements théoriques et pratiques (au minimum à 80% des cours) fait partie intégrante des modalités d'évaluation. Les dérogations seront exceptionnelles, et devront être justifiées et validées par le Comité directeur. Une seule session d'examen est prévue chaque année.

Titre obtenu

Le **Certificat de formation continue / Certificate of Advanced Studies en colposcopie et pathologie cervico-vaginale et vulvaire** est délivré par les Universités de Genève et de Lausanne. Il représente 10 crédits ECTS (European Credit Transfer and Accumulation System), soit 300 heures de formation (heures d'enseignement, travail personnel et travail de mémoire). L'étudiant-e doit avoir suivi régulièrement les enseignements, participé activement aux présentations de situations cliniques et activités de supervision et répondu aux exigences d'évaluation du mémoire.

Attestation de module

Les personnes intéressées à ne suivre qu'une partie des modules peuvent obtenir une validation uniquement du module concerné pour autant que cela soit déterminé lors de l'inscription.



Renseignements pratiques

Conditions d'admission

- Diplôme de médecin suisse ou étranger
- Pouvoir justifier d'une expérience pratique en dépistage d'au moins 30 heures ou pouvoir acquérir cette expérience en cours de formation

Le Comité directeur se réserve le droit de proposer un entretien

Inscription avant le 3 septembre 2021

En ligne sur www.unige.ch/formcont/cours/colposcopie

Le nombre de participant-es est limité à 25.

Finances d'inscription

- CHF 3'000.-

Un bulletin de versement est envoyé avec la lettre de confirmation d'admission au programme. Le paiement des frais d'inscription confirme la participation.

Lieux

- HUG, Auditoire de la Maternité
Bd de la Cluse 30 – 1211 Genève 14
- CHUV, Auditoire de la Maternité
Avenue Pierre Decker 2 – 1011 Lausanne

Horaires

9h00-12h00/14h00-18h00

Renseignements

Sahra Veliu

HUG – Service de gynécologie

Unité d'oncogynécologie chirurgicale

Bd de la Cluse 30 – 1211 Genève 14

sahra.veliu@unige.ch | Tel. +41 (0)22 372 54 67

En partenariat avec



GROUPEMENT ROMAND
DE LA SOCIÉTÉ SUISSE
DE GYNÉCOLOGIE
ET OBSTÉTRIQUE